

بیرون از یخچال و دمای ۲۵-۸ سانتی گراد نگهداری می شود.

انسولین در حال استفاده را مجدداً داخل یخچال نگذاشته و از نور خورشید و آفتاب نیز محافظت کنید.

قلمهای انسولین ذخیره در یخچال نگهداری می شوند. چنانچه قرار است قلم جدیدی استفاده شود دو ساعت قبل از یخچال خارج شود.

جهت پیشگیری از یخ زدگی انسولین را در قسمت خنک یخچال قرار دهید.

## پرستاری داخلی و جراحی برونر و سوئدات 2022



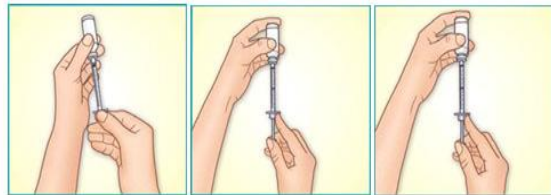
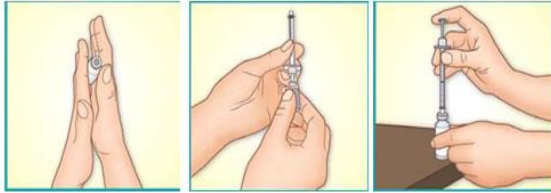
اکنون شیشه انسولین را به طرف بالا و سرنگ را به طرف پایین نگه دارید.

برای اینکه بعداً بتوانید هوای داخل سرنگ را خارج کنید ابتدا ۳ تا ۴ واحد بیشتر از مقدار تجویز شده انسولین وارد سرنگ کنید برای خارج کردن هوای داخل سرنگ، آهسته چند ضربه به سرنگ بزنید و سپس انسولین اضافی و هوای داخل سرنگ به آرامی داخل شیشه انسولین وارد کنید سپس محل تزریق را آماده کنید

در همان محلی که پوست را به طرف بالا کشیده اید سرنگ را با زاویه ۴۵ و در افراد چاق با زاویه ۹۰ درجه وارد کنید و سپس پیستون سرنگ را کاملاً فشار داده و بدین ترتیب انسولین را وارد بافت کنید. در صورت استفاده از الکل اجازه دهید پوست بعد از تمیز کردن با الکل کاملاً خشک شود. با انگشت اشاره و شست دست چپ (مثل نیشگون گرفتن) پوست را جمع کنید. سرنگ را مثل مداد در دست بگیرید. سرنگ را بطور عمودی یا با زاویه ۴۵ درجه وارد پوست کنید. پیستون را تا ته فشار دهید. سوزن را از پوست خارج کنید و پنبه را به مدت چند ثانیه روی محل تزریق فشار دهید.

### تزریق با قلم انسولین

انسولینهای LANTUS و NOVORAPID کاملاً شفاف و انسولین NOVO MIX به صورت یکنواخت و بدون ذرات کریستال باشد. انسولین در حال مصرف



### تزریق انسولین

#### بیمار گرامی:

بمفاتی که در دست دارید حاوی اطلاعات ضروری در خصوص بیماری فعلی شما و چگونگی روند درمان و مراقبت آن می باشد.

با تایید از دکتر سعید اسمعیل پور و دکتر عذرا باقرپور

بیمارستان شهدای شوط  
تاریخ تنظیم: 1402/11/01  
تاریخ بازنگری: 1403/11/01

## انسولین چیست

هورمونی است که در لوزالمعده ساخته و ترشح می شود در صورت افزایش میزان قند خون ، انسولین بیشتری وارد خون می شود و به این وسیله موجب کاهش قند خون می شود . در افراد دیابتی ترشح انسولین کاهش یافته یا اینکه اصالت ترشح نمی شود و در نتیجه میزان قندخون افزایش می یابد .

## انواع انسولین و آماده سازی آن

نوع ریگولار که رنگ آن شفاف است .

انسولین کوتاه مدت یا ریگولار ( شروع اثر نیم تا یک ساعت ، اوج اثر انسولین ۲-۳ ساعت بعد از تزریق طول اثر پنج تا هشت ساعت )

## طولانی مدت NPH

نوع ( NPH ) که شیری رنگ کدر است .

این نوع انسولین ۲-۱ ساعت بعد از تزریق شروع به اثر می کند ، ۱۰-۴ ساعت بعد از تزریق به اوج اثر خود می رسد و تا ۱۶-۱۰ ساعت بعد از تزریق هم در بدن باقی می ماند برای کشیدن انسولین ابتدا انسولین شفاف و سپس شیری رنگ را بکشید .

## مراقبتهای لازم جهت نگهداری و مصرف انسولین

انسولین مصرفی را در جای خنک- نگهداری کنید

از یخ زدن انسولین خودداری شود .

از تزریق انسولین تاریخ گذشته خودداری کنید

قبل از مصرف ، حتما انسولین را از نظر شفافیت کنترل کنید انسولین را هر روز سر ساعت مشخص و قبل از خوردن وعده غذایی اصلی تزریق کنید .

از تزریق انسولین سرد خودداری نمائید . - قبل از کشیدن انسولین ویال آن را بین کف دو دست به آرامی بگردانید و محل ورود سر سوزن را با پنبه آغشته به الکل ضد عفونی کنید .

تنظیم میزان انسولین دریافتی بایستی توسط پزشک معالج انجام شود ، از کم و زیاد کردن خودسرانه میزان انسولین جدا خودداری کنید .

سرنک انسولین ۵۹ خط دارد که هر خط ، ۲ واحد انسولین میباشد . اگر لازم است از دو نوع ( استفاده شود ابتدا انسولین معمولی و سپس انسولین NPH را وارد سرنک نمائید . مدت زمانیکه از مخلوط دونوع انسولین در یک سرنک تا زمان تزریق میگذرد نباید بیش از ۱۵-۵ دقیقه باشد

برای بیمارانی که در مخلوط کردن انسولین مشکل دارند توصیه می شود از انسولین مخلوط آماده استفاده کنند .

انسولین را در زیر پوست و در بافت چربی تزریق کنید . محل تزریق را به طور مرتب تغییر دهید

تزریق مداوم در یک محل موجب سفت شدن پوست آن قسمت خواهد شد . جذب از طریق پوست شکم سریع تر از پوست ران است . صبح ها انسولین را روی شکم و شب ها در ران تزریق کنید .

## چهار محل اصلی تزریق شامل:

شکم - سطح پوست بازوها - سطح جلوی رانها - باسن برای جلوگیری از گود شدن یا سفت و برجسته شدن محل تزریق در هر بار محل تزریق را جابجا کنید . مثلا تزریق اول در بازوی راست بعدی در بازوی چپ بعدی در راست شکم و سپس چپ شکم بعدی ران راست و سپس ران چپ و بعد در باسن یا دوباره در بازوی راست در محلی ۲سانتیمتر پایین تر از محل تزریق قبل می توان انسولین را تزریق کرد روش دیگر استفاده از یک ناحیه مشخص در زمان مشخصی از روز است مثلا تزریق صبح در ناحیه شکم و تزریق عصر در بازو ها و ران ها انجام گیرد

## روش صحیح تزریق انسولین

شیشه انسولین و سرنک آماده باشد

در صورتی که از انسولین ( NPH - کدر) برای تزریق استفاده می کنید برای مخلوط شدن یکنواخت کریستالهای موجود شیشه انسولین را چند بار بین دو دست خود بغلطانید

به اندازه مقدار انسولین تجویز شده ، هوا وارد سرنک کنید .